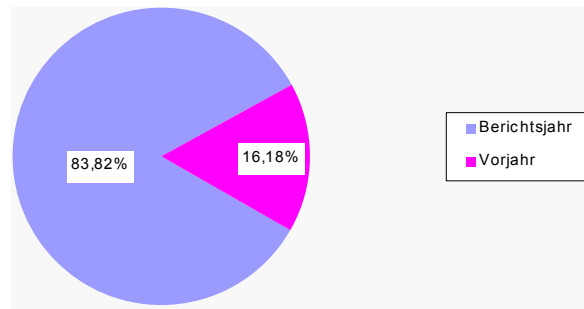


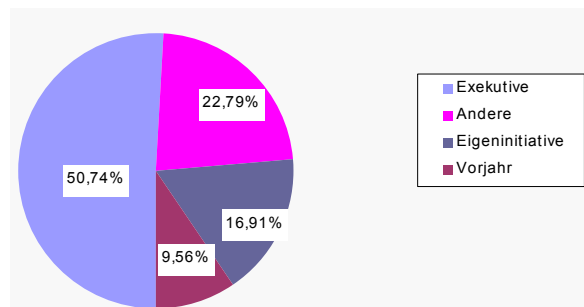
Statistik 2005

KLIENT/INNEN

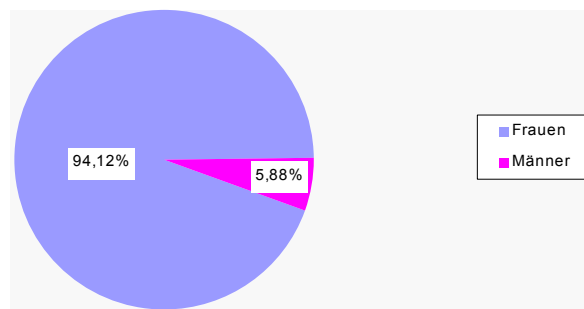
Anzahl	
KlientInnen im Berichtsjahr	114
KlientInnen aus Vorjahr	22
Gesamt	136



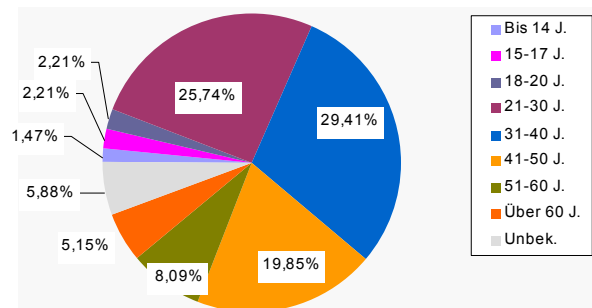
Zuweisung durch	
Exekutive	69
Andere Institutionen	31
Eigeninitiative	23
Zuweisung im Vorjahr	13
Gesamt	136



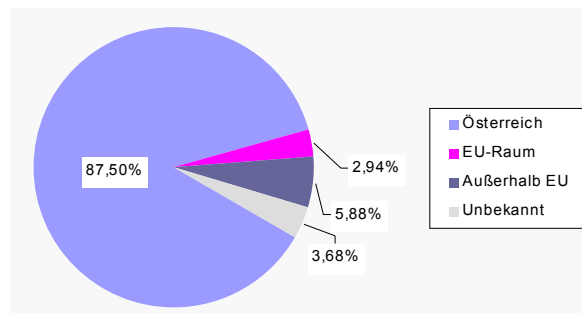
Geschlecht	
Frauen	128
Männer	8
Gesamt	136



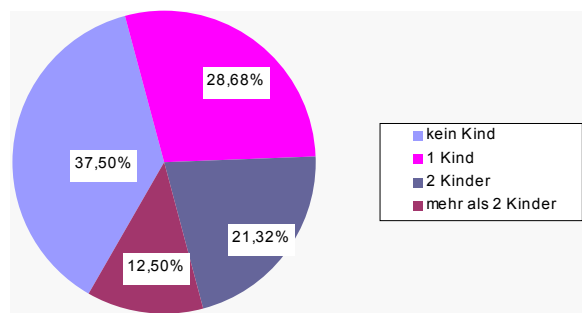
Alter	
Bis 14 Jahre	2
15–17 Jahre	3
18–20 Jahre	3
21–30 Jahre	35
31–40 Jahre	40
41–50 Jahre	27
51–60 Jahre	11
Über 60 Jahre	7
Unbekannt	8
Gesamt	136



Staatsbürgerschaft	
Österreich	119
EU-Raum:	
Deutschland	1
Polen	1
Slowakei	1
Tschechien	1
Außerhalb EU:	
Bosnien-Herzegowina	1
Kroatien	1
Rumänien	1
Thailand	1
Türkei	4
Unbekannt	5
Gesamt	136



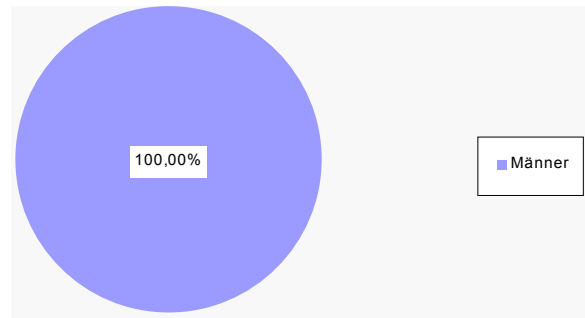
Anzahl der KlientInnen mit minderjährigen Kindern im Haushalt	
Kein Kind	51
1 Kind	39
2 Kinder	29
Mehr als 2 Kinder	17
Gesamt	136



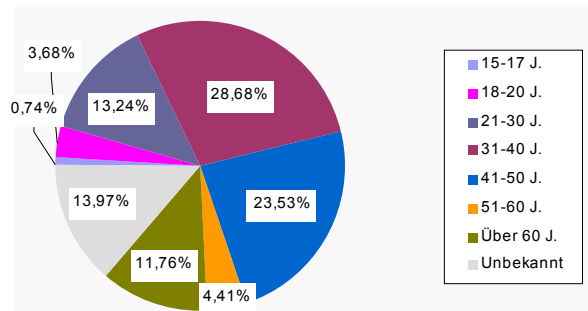
Wohnbezirk		
Freistadt	41	30,15%
Perg	40	29,41%
Rohrbach	23	16,91%
Urfahr-Umgebung	32	23,53%
Gesamt	136	100,00%

GEWALTTÄTER

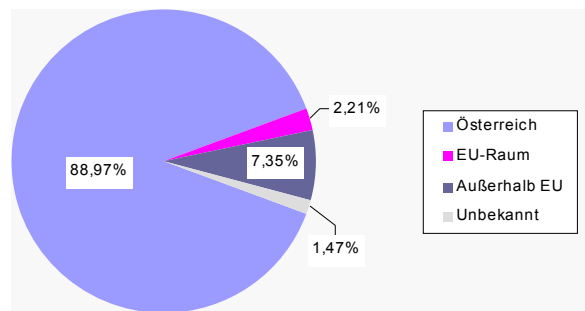
Geschlecht	
Männer	136
Frauen	0
Gesamt	136



Alter	
Bis 14 Jahre	0
15–17 Jahre	1
18–20 Jahre	5
21–30 Jahre	18
31–40 Jahre	39
41–50 Jahre	32
51–60 Jahre	6
Über 60 Jahre	16
Unbekannt	19
Gesamt	136



Staatsbürgerschaft	
Österreich	121
EU-Raum:	
Deutschland	3
Außerhalb EU:	
Albanien	1
Bosnien Herzegowina	1
Serbien	1
Türkei	6
USA	1
Unbekannt	2
Gesamt	136



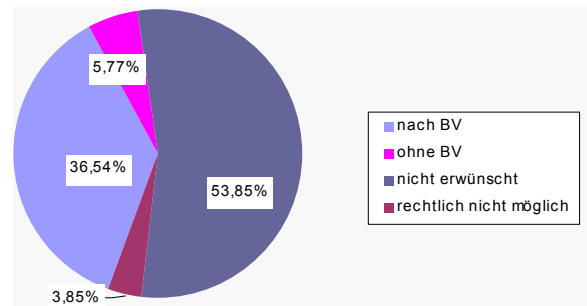
Beziehungsverhältnis

TäterIn:		Opfer:	
Ehemann	Ehefrau	73	53,68%
Ex-Ehemann	Ex-Ehefrau	10	7,35%
Lebensgefährte	Lebensgefährtin	17	12,50%
Ex-Lebensgefährte	Ex-Lebensgefährtin	14	10,29%
Bekannter	Bekannte	2	1,47%
Sohn	Mutter	3	2,21%
Sohn	Vater	3	2,21%
Vater	Tochter	1	0,74%
Vater	Sohn	4	2,94%
Bruder	Schwester	1	0,74%
Stiefelternteil	Stiefkind	1	0,74%
Stiefkind	Stiefelternteil	1	0,74%
Sonstiges Beziehungsverhältnis		6	4,41%
Gesamt		136	100,00%

Soweit bekannt, waren **8** Gewalttäter im **Besitz von Schusswaffen**.

GERICHTE

Einstweilige Verfügungen (EV) soweit bekannt	
EV-Antrag nach Betretungsverbot	19
EV-Antrag ohne Betretungsverbot	3
EV-Antrag nicht erwünscht	28
EV-Antrag rechtlich nicht möglich	2
Gesamt	52



Im Zusammenhang mit Betretungsverboten erfuhr die Interventionsstelle von **40 Strafanzeigen**.